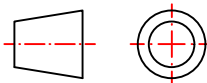
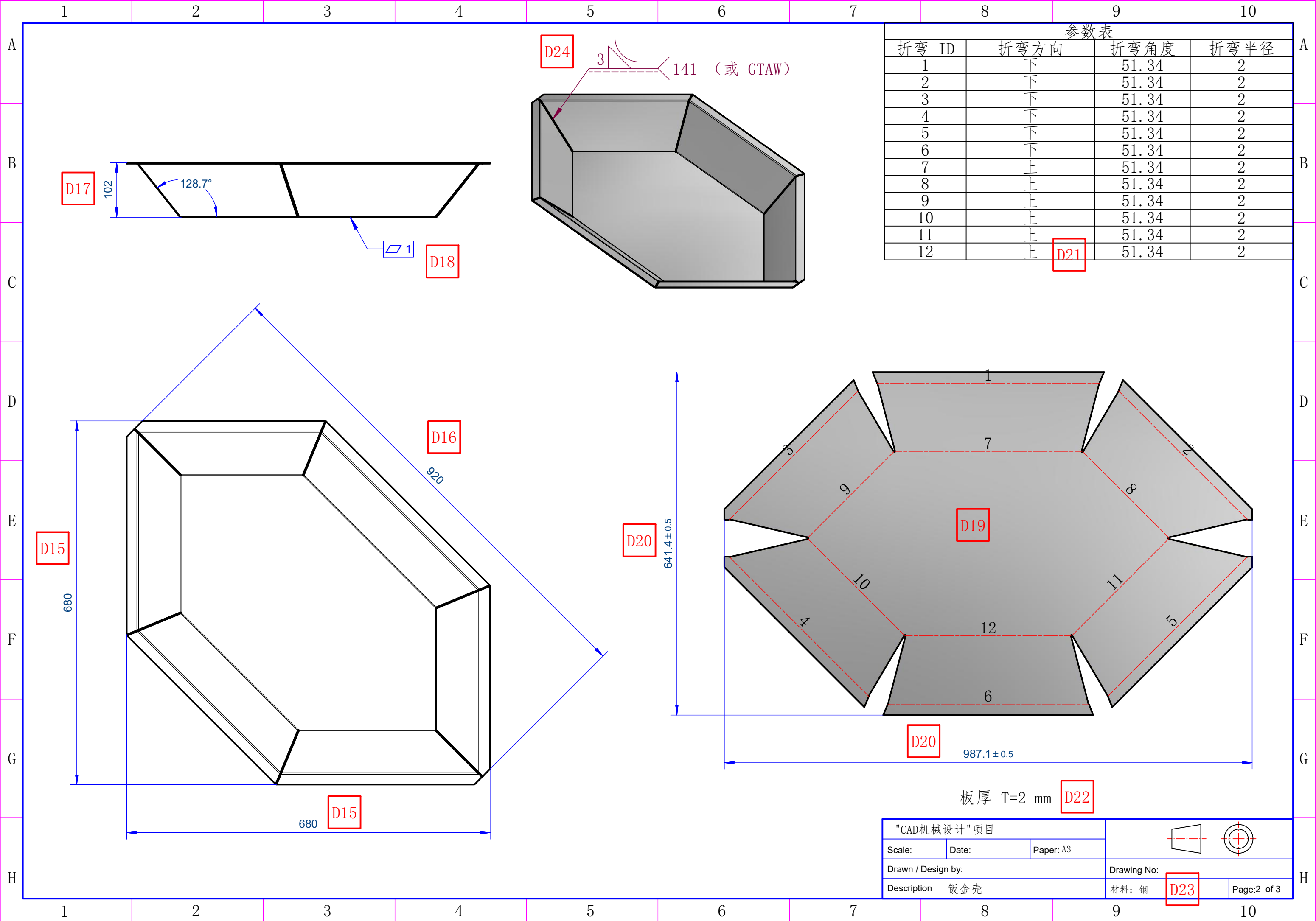
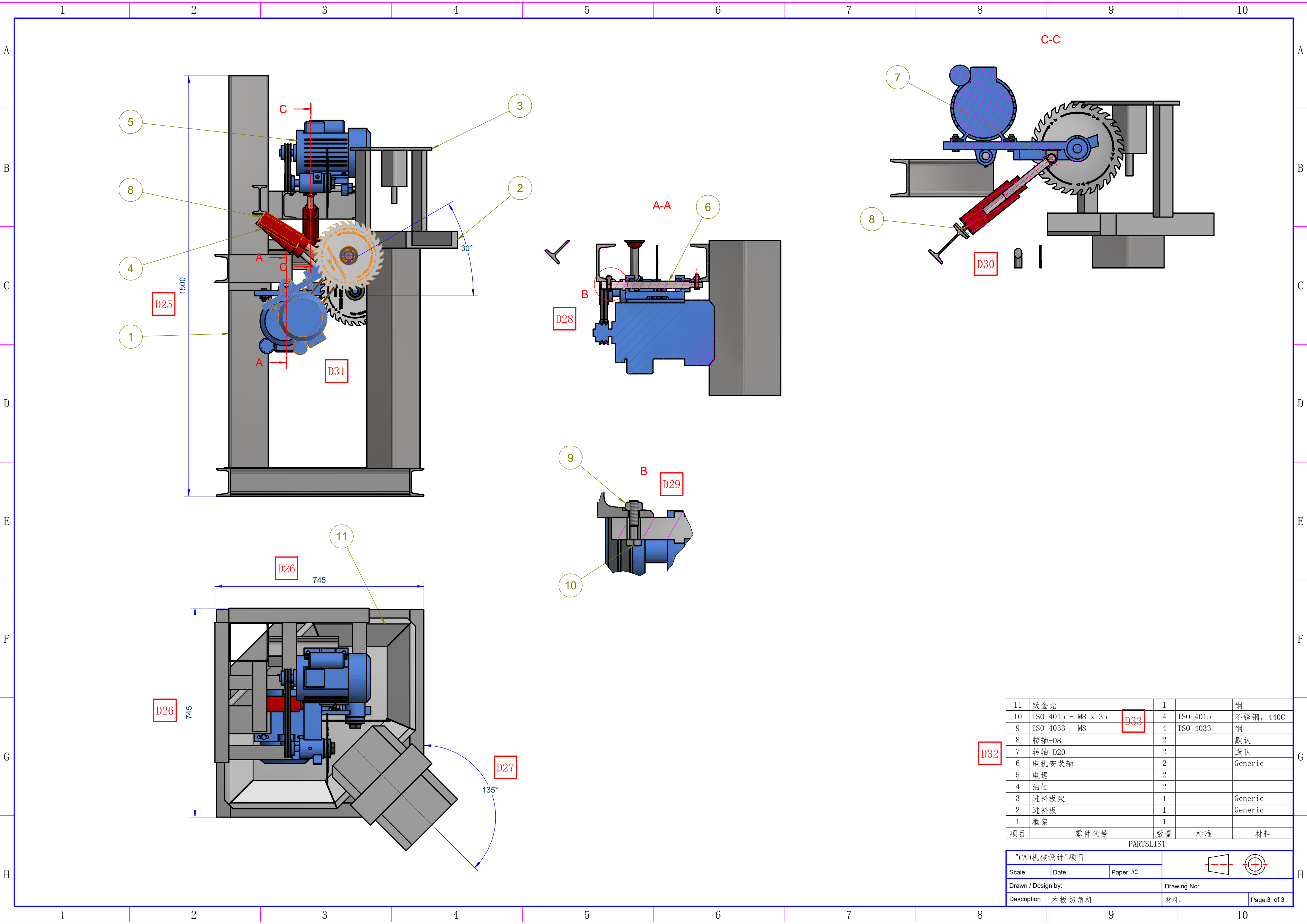


D12	11	缸筒安装板	1	2	
	10	ISO 657/15 - SB 100x8 - 250	D14	250.000 mm	2
	9	ISO 4019 - 140x140x4 - 785		785.000 mm	1
	8	ISO 4019 - 140x140x4 - 1400		1400.000 mm	1
	7	ISO 657/11 - CH 100 x 10 - 225		225.000 mm	4
	6	ISO 657/11 - CH 100 x 10 - 500		500.000 mm	2
	5	ISO 657/11 - CH 100 x 10 - 378.579		378.579 mm	1
	4	ISO 657/11 - CH 100 x 10 - 418.579		418.579 mm	1
	3	ISO 657/11 - CH 100 x 10 - 640		640.000 mm	2
	2	ISO 657/11 - CH 100 x 10 - 740		740.000 mm	2
	1	ISO 657/11 - CH 100 x 10 - 150		150.000 mm	1
项目	零件代号		单位数量	项目数	
PARTS LIST					
"CAD机械设计"项目					
Scale:	Date:	Paper: A3			
Drawn / Design by:			Drawing No:		
Description 框架			材料:		Page:1 of 3





11	钣金壳	1		钢
10	ISO 4015 - M8 x 35	4	ISO 4015	不锈钢, 440C
9	ISO 4033 - M8	4	ISO 4033	钢
8	转轴-D8	2		默认
7	转轴-D20	2		默认
6	电机安装轴	2		Generic
5	电锯	2		
4	油缸	2		
3	进料板架	1		Generic
2	进料板	1		Generic
1	框架	1		
项目	零件代号	数量	标准	材料
PARTSLIST				
"CAD机械设计"项目				
Scale:	Date:	Paper: A2		
Drawn / Design by:			Drawing No:	
Description 木板切角机			材料:	Page:3 of 3